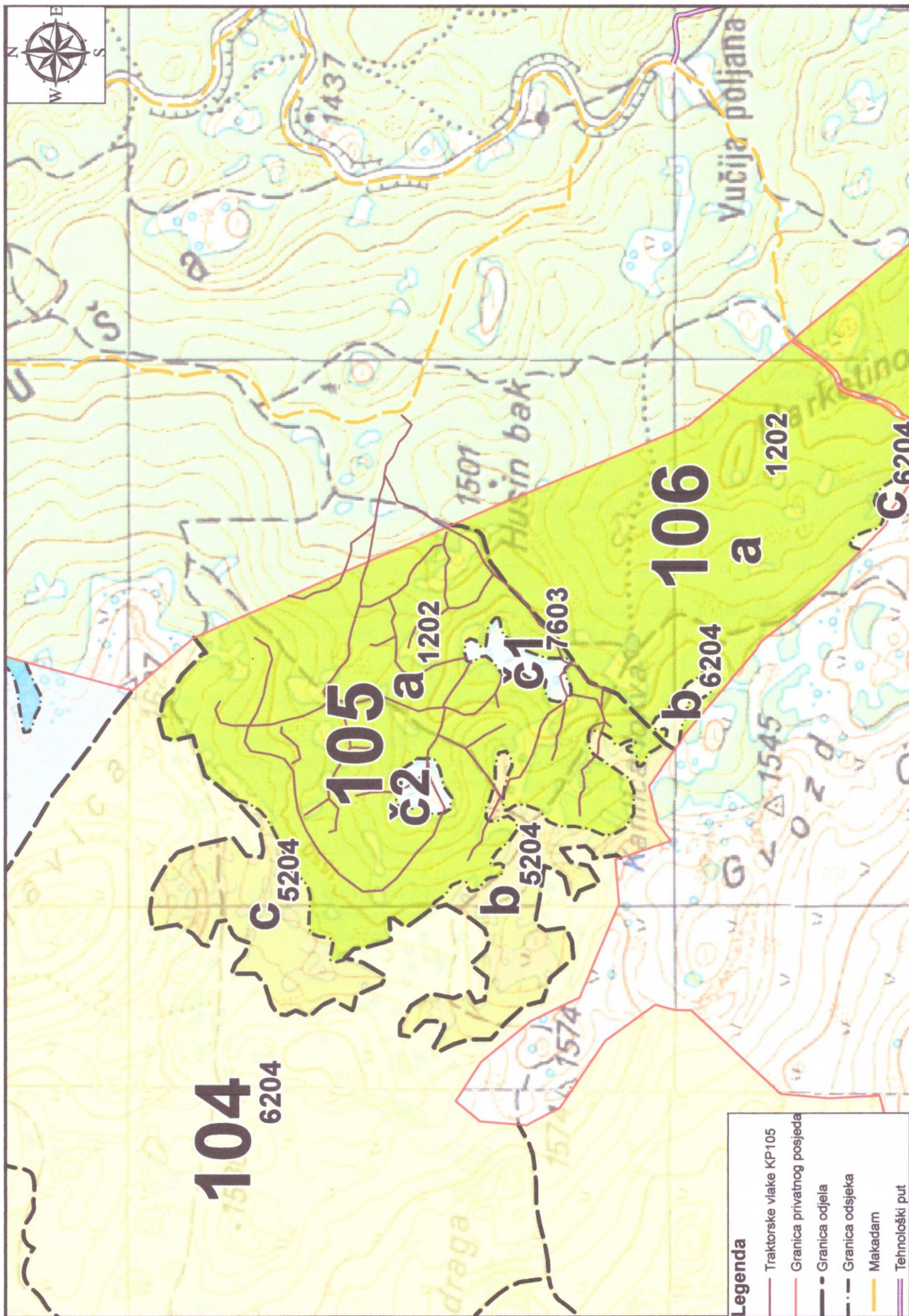


OPĆI PODACI O ODJELU

Šumarija	Livno		
Gospodarska jedinica	Krug planina		
Odjel	105 a		
Površina (ha)	37,85		
Neto drvena masa (m³)	Četinjače	Listače	Σ
	1.743,63	25,03	1.768,66
Srednja zapremina doznačenih stabala (m³)	1,39		
Srednji promjer doznačenih stabala	37,27		
Ukupan broj doznačenih stabala (komada)	1.571		
Prosječni broj doznačenih stabala (kom/ha)	41,50		
Prosječna doznačena zapremina doznačenih stabala (m³/ha)	57,51		
Srednja udaljenost privlačenja (m)	701		
Uvjeti rada	m³/ha	Nepovoljan	
	Distanca (m)	Nepovoljan	
	Nagib (%)	Jako povoljan	
Dvotjedna dinamika (m³) (odnosi se na cijeli LOT)	521		
Potreban broj radnih dana (odnosi se na cijeli LOT)	89		
Troškovi sječe, izrade i izvlačenja (odnosi se na cijeli LOT)	25,43 KM/m³	97.292,84 KM	
Udaljenost od šumarije (km) cca.	-		
Napomena :			

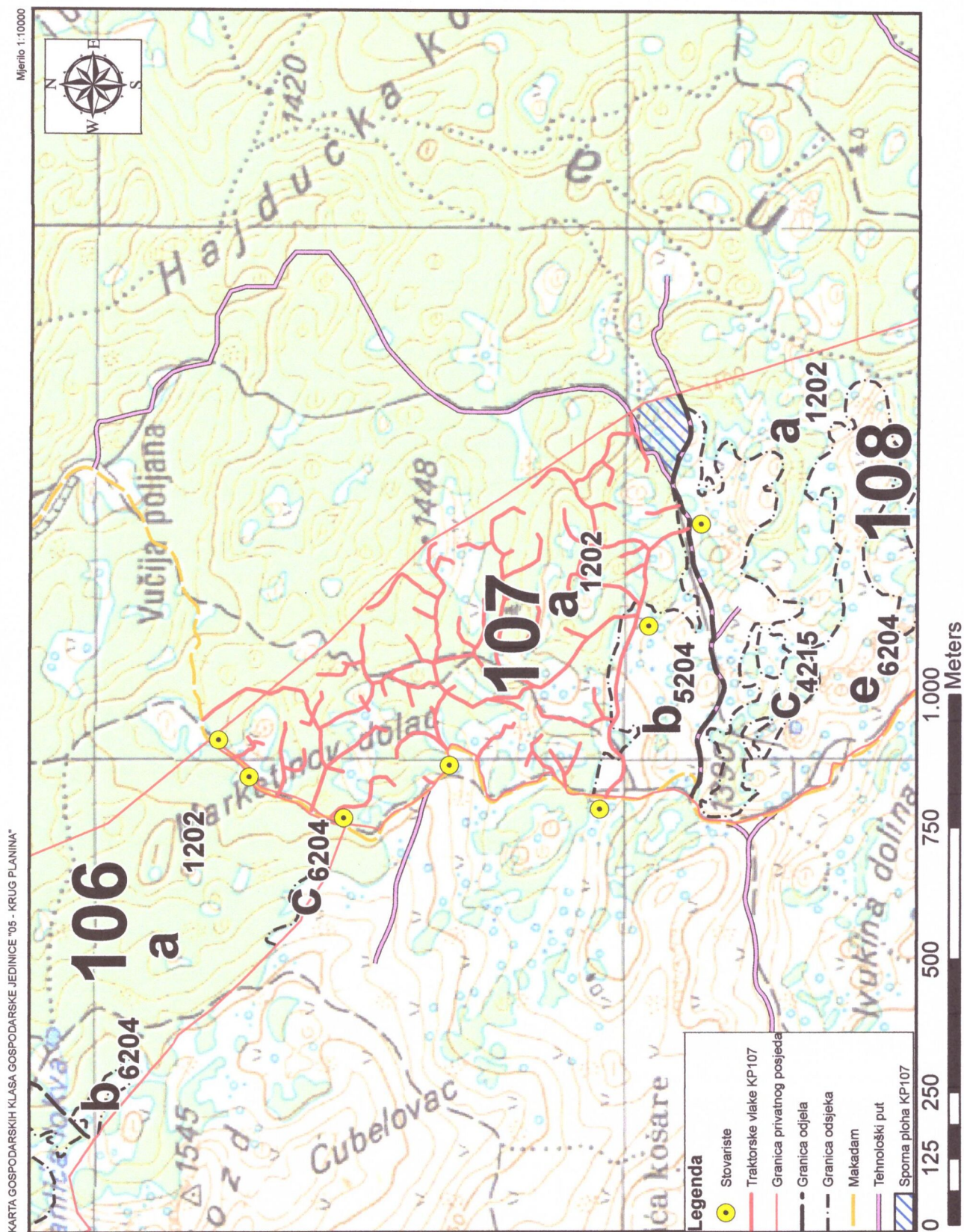


OPĆI PODACI O ODJELU

Šumarija	Livno		
Gospodarska jedinica	Krug planina		
Odjel	107 a		
Površina (ha)	36,14		
Neto drvena masa (m³)	Četinjače	Listače	Σ
	1.391,30	37,98	1.429,28
Srednja zapremina doznačenih stabala (m³)	1,07		
Srednji promjer doznačenih stabala	32,79		
Ukupan broj doznačenih stabala (komada)	1.659		
Prosječni broj doznačenih stabala (kom/ha)	45,90		
Prosječna doznačena zapremina doznačenih stabala (m³/ha)	49,11		
Srednja udaljenost privlačenja (m)	294		
Uvjeti rada	m³/ha	Nepovoljan	
	Distanca (m)	Povoljan	
	Nagib (%)	Jako povoljan	
Dvotjedna dinamika (m³) (odnosi se na cijeli LOT)	521		
Potreban broj radnih dana (odnosi se na cijeli LOT)	89		
Troškovi sječe, izrade i izvlačenja (odnosi se na cijeli LOT)	25,43 KM/m³	97.292,84 KM	
Udaljenost od šumarije (km) cca.	-		
Napomena :			

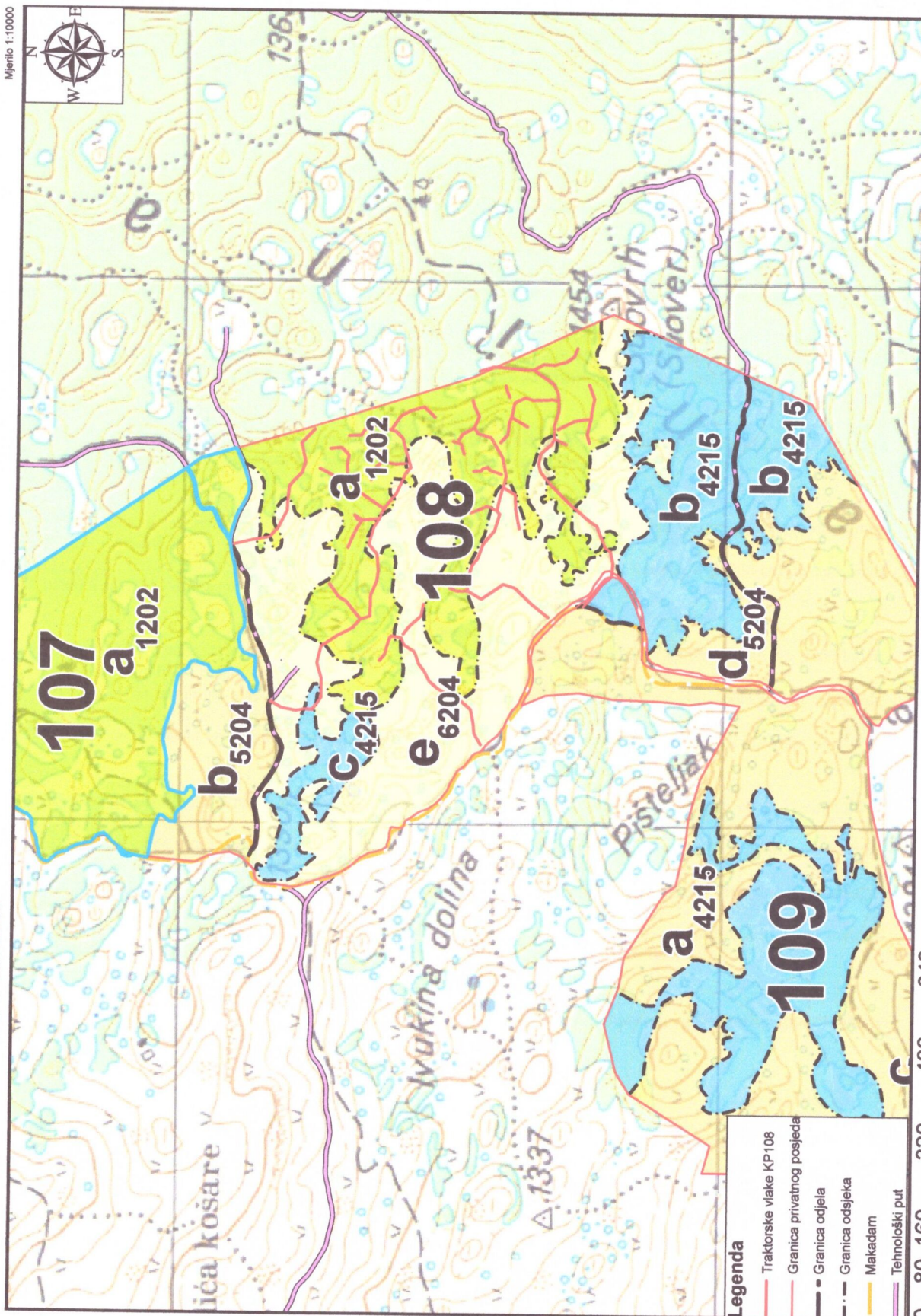


22. Prikaz karte odjela



OPĆI PODACI O ODJELU

Šumarija	Livno		
Gospodarska jedinica	Krug planina		
Odjel	108 a		
Površina (ha)	20,12		
Neto drvena masa (m³)	Četinjače	Listače	Σ
	602,35	25,34	627,69
Srednja zapremina doznačenih stabala (m³)	0,83		
Srednji promjer doznačenih stabala	28,82		
Ukupan broj doznačenih stabala (komada)	933		
Prosječni broj doznačenih stabala (kom/ha)	46,40		
Prosječna doznačena zapremina doznačenih stabala (m³/ha)	38,55		
Srednja udaljenost privlačenja (m)	357		
Uvjeti rada	m³/ha	Nepovoljan	
	Distanca (m)	Povoljan	
	Nagib (%)	Jako povoljan	
Dvotjedna dinamika (m³) (odnosi se na cijeli LOT)	521		
Potreban broj radnih dana (odnosi se na cijeli LOT)	89		
Troškovi sječe, izrade i izvlačenja (odnosi se na cijeli LOT)	25,43 KM/m³	97.292,84 KM	
Udaljenost od šumarije (km) cca.	-		
Napomena :			



Legenda

- Traktorske vlake KP108
- Granica privatnog posjeda
- Granica odjela
- Granica odsjeka
- Makadam
- Tehnološki put

